



CONSTRUIT AU NATUREL

CHANTIERS DE RÉFÉRENCE EN PISÉ 2007-2017

www.ecoterre-scop.fr

06 74 44 42 44



Institut agronomique méditerranéen, Montpellier, 2007. Sous-traitance de l'entreprise générale LCRI





Institut agronomique méditerranéen, Montpellier, 2017. Sous-traitance de l'entreprise générale LCRI



Chais viticole du Domaine de Trévallon, St-Etienne-du-Grès, 2012.
Mur de 16 m de long et 7 m de haut + trumeaux.



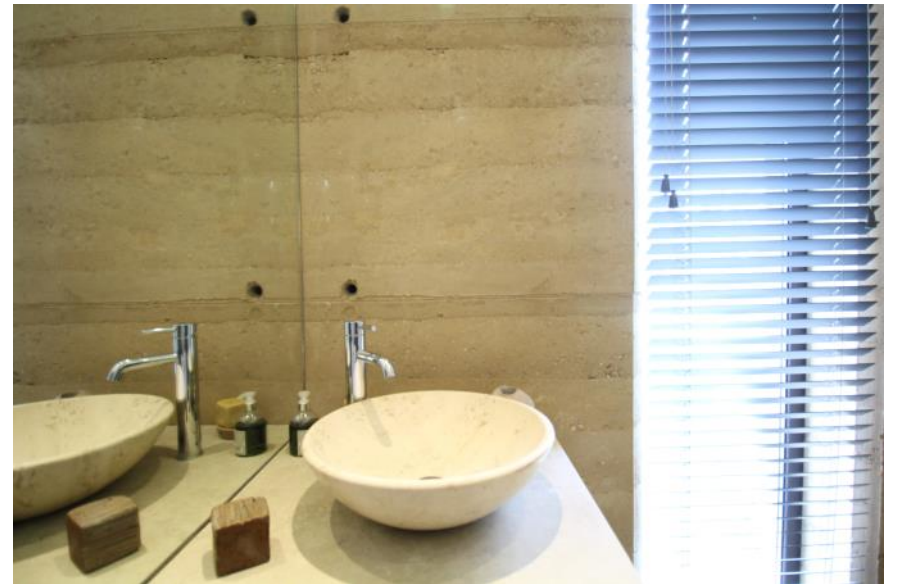
Chais viticole du Domaine de Trévallon, St-Etienne-du-Grès, 2013.
Mur de 16 m de long et 7 m de haut + trumeaux.



Chais viticole du Domaine de Trévallon, St-Etienne-du-Grès, 2013.
Mur de 16 m de long et 7 m de haut + trumeaux.



Maison d'architecte à St-Rémy-de-Provence, 2014

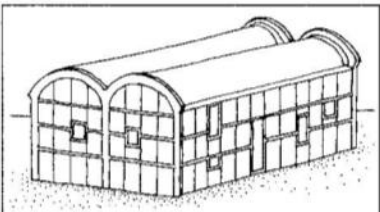
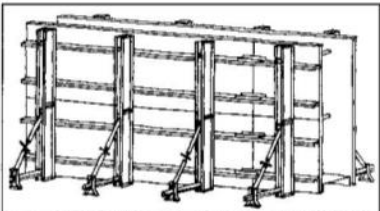
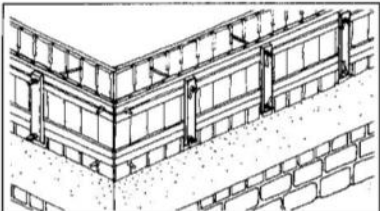
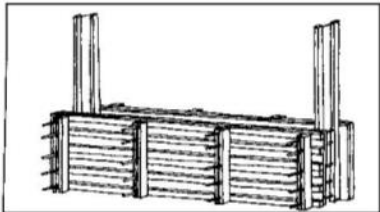
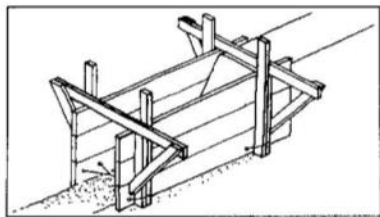


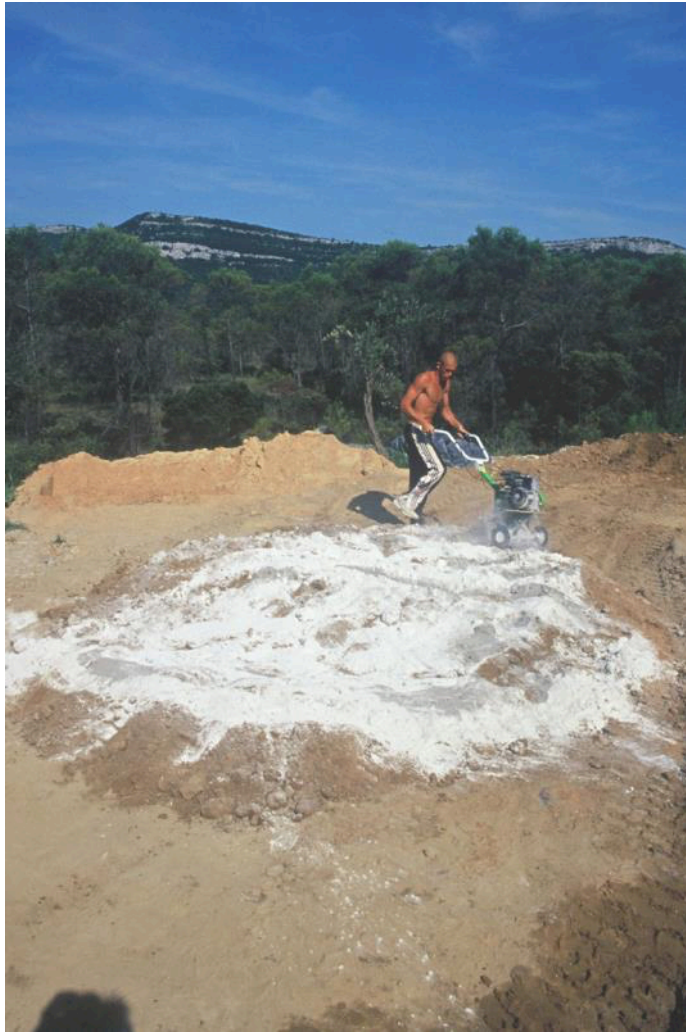
Maison d'architecte à St-Rémy-de-Provence, 2014



Chantier en cours : 140 m² de murs en pisé pour la salle culturelle de Chateaufort en Yvelines. Marché public.
Septembre - octobre 2017

Systemes de coffrage : unités horizontales, verticales, coffrage intégral

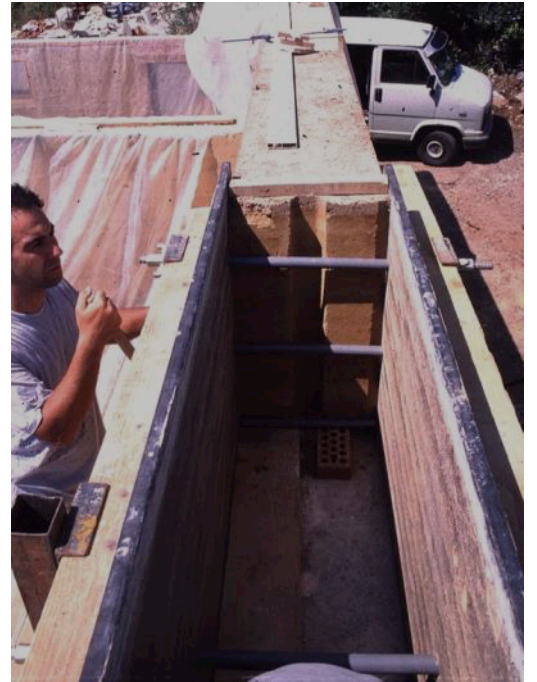




Préparation de la terre : stabilisation à 5%, humidification, mélange



Approvisionnement et damage



Détails: angles



Finitions lisses ou grattées
Strates de couleurs différentes
selon le choix des terres locales